

Descripción:

- Tector® Reparación R4 es un mortero monocomponente de elevada resistencia mecánica y módulo de elasticidad medio con retracción compensada. Es indicado para reparación estructural de estructuras de hormigón que cumple los requisitos de la norma UNE EN 1504-3 como mortero clase R4.

Aplicación:

- Tector® Reparación R4 está indicado para realizar reparaciones estructurales y no estructurales de elementos de hormigón como: Pilares, fachadas, cantos de forjados, balcones, techos y todo tipo de estructuras de hormigón para perfilar.
- Aplicable en interiores y exteriores, en paramentos verticales o horizontales.

Soportes:

- El hormigón deberá tener una superficie limpia de polvo, grasas, desencofrantes, aceites, pinturas, etc.
- Deberá tener una resistencia a la tracción mínima de 1 Mpa.
- Se saneará el hormigón deteriorado empleando medios mecánicos tales como chorreo con arena o agua a presión. Tras esta preparación, el árido deberá quedar visto.



Fecha de fabricación y detalle del producto impreso en los laterales del saco

Presentación del producto:

- Tector® Reparación R4 se presenta en sacos de papel de 25kg, paletizado en palets de 24 ó 56 sacos. Los palets empleados son fitosanitarios y vienen filmados con un capuchón plástico para proteger el producto de las inclemencias del tiempo.
- Conservar el producto a cubierto y en lugar sin humedad, durante un máximo de 12 meses desde la fecha de fabricación.

Recomendaciones:

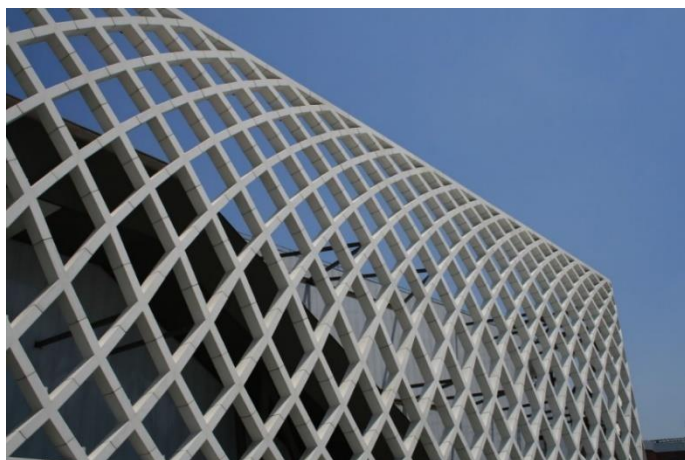
- Para la manipulación de este producto se deberán tomar las medidas habituales en el manejo de productos cementosos: no comer, beber ni fumar durante el trabajo, proteger la piel y lavar con agua si existe el contacto.
- No añadir agua al producto una vez que éste haya perdido su trabajabilidad.
- No añadir arena, cementos u otros materiales que alteren las propiedades del producto.

Modo de empleo:

- PREPARACIÓN DE LA ARMADURA:** Si la armadura está oxidada deberá desoxidarse bien por chorreo con arena y aplicar TECTOR® PASIVADOR (o necesario para el reparación con inhibidor).
- PUENTE DE UNIÓN:** El uso dependerá de la superficie del hormigón y de sus condiciones de aplicación. Cuando la aplicación es manual o la superficie del hormigón es muy lisa se recomienda el uso de un puente de unión.
- MEZCLA:** Mezclar con un taladro provisto de agitador de doble disco tipo M34 a bajas revoluciones (400 r.p.m) o mezcladora mecánica, durante un mínimo de 3 minutos, en una cubeta con aprox. 4L de agua limpia por saco hasta obtener una masa homogénea y sin grumos. Dejar reposar 2-3 min. y reamasar brevemente durante unos segundos.
- APLICACIÓN:** Aplicar sobre el soporte ligeramente humedecido o bien sobre el puente de unión

Datos técnicos:

Granulometría	0/1,5 mm
Espesores aplicables	5 - 50 mm
Rendimiento	19 kg/m ²
Agua de amasado	16%
Tiempo de trabajabilidad	< 30 min.
Temperatura de aplicación	5 - 30°C
Resistencia a compresión:	
Tras 7 días	> 30 N/mm ²
Tras 28 días	> 45 N/mm ²
Módulo E	> 20 Gpa
Adhesión por tracción directa	> 2 MPa
Compatibilidad térmica:	
Adherencia tras ciclos hielo/deshielo con inmersión en sales de deshielo 50 ciclos	> 2 MPa
Resistencia a la carbonatación	Pasa
Absorción capilar	< 0,5 kg/m ² h-0,5
Contenido en cloruros	< 0,05%
Retracción lineal (28 días)	< 0,20 mm/m



- Evitar el contacto directo con la piel. Para más información consulte la hoja de seguridad.
- No aplicar bajo temperaturas inferiores a 5°C ni superiores a 30°C.

en estado fresco con el espesor requerido (5 - 50 mm.) empleando llana o paleta.

Si se requieren espesores superiores se realizarán en varias capas o en una sola capa si va armado.

- CURADO:** Durante las 24 h. siguientes a la aplicación, el curado del mortero es imprescindible para evitar la aparición de fisuras por pérdida de agua por evaporación y para asegurar el alcance de las propiedades previstas.

